

Schaktning vid gravhögar i Odensala

Fornlämning L1946:9998, Östersunds stad och kommun, Jämtlands län

Kristina Jonsson



RAPPORT – JAMTLI 2023:13
ISSN 1654-2045

Utgivning och distribution:

Jamtli

Box 709

831 28 Östersund

Tel. 063 - 15 01 00

© Jamtli 2023

Redigering och layout av framsida: Lena Ljungkvist

Omslagsbild: Stolpupplyftning pågår. Foto: Kristina Jonsson.

Jamtli medger spridning av dokumentationsmaterialet med Creative Commons-licensen CC BY, undantaget Lantmäteriets kartor samt annat upphovsrättsskyddat material.

Länsstyrelsens diarienummer: 431-6904-2020

ISSN 1654-2045

Innehållsförteckning

Sammanfattning.....	1
Bakgrund	1
Undersökningens bakgrund och syfte	1
Fornlämnings- och områdesbeskrivning	1
Metod, genomförande och resultat	2
Administrativa uppgifter.....	3



Figur 1. Översikt över undersökningsområdets läge, markerat med en blå ring. Underlagskarta från Lantmäteriet (Topografiska webbkartan). Skala 1:50 000.

Sammanfattning

Stiftelsen Jamtli har utfört en arkeologisk undersökning i västra Odensala i Östersunds kommun. Utredningen föranleddes av att Jämtkraft Elnät AB skulle byta ut två elstolpar som står i fornlämning L1946:9998 (gravfält). I samband med stolpbytet gjordes markingrepp i form av två schakt där stolparna står, samt avtorvning med spade där stag till stolparna är förankrade. Inget av arkeologiskt intresse framkom i groparna.

Bakgrund

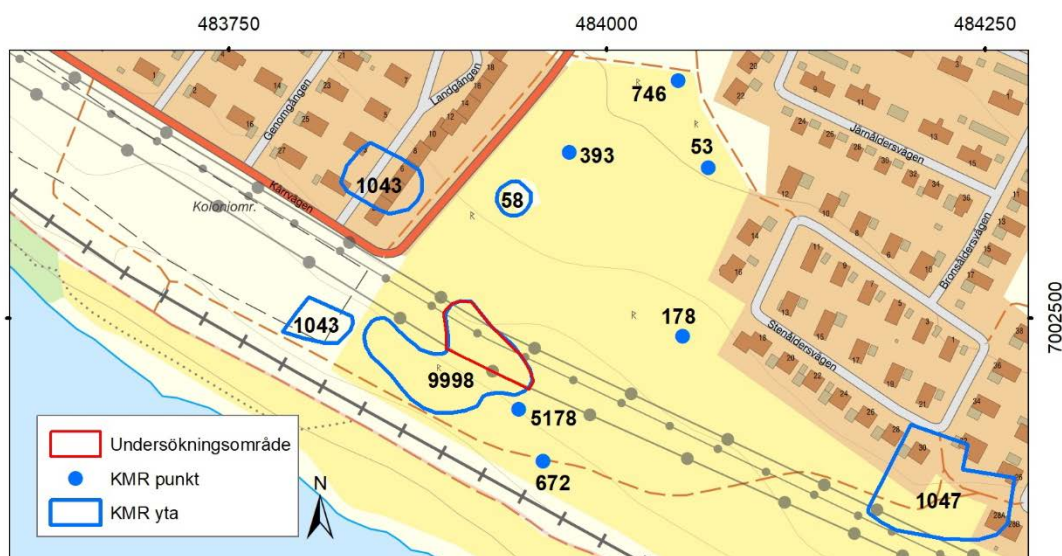
Undersökningens bakgrund och syfte

Med anledning av att Jämtkraft Elnät AB skulle byta ut två elstolpar i en kraftledningsgata i Odensala, Östersunds stad och kommun, har Stiftelsen Jamtli utfört en arkeologisk undersökning i form av schaktningsövervakning. Stolparna är belägna inom fornlämning L1946:9998, ett gravfält från yngre järnålder. Syftet med undersökningen var att begränsa ingreppet i fornlämningen i möjligaste mån. Om ingrepp i fornlämning var nödvändig skulle undersökningen fastställa och dokumentera fornlämningens karaktär, datering, utbredning och komplexitet samt ta tillvara fornfynd.

Undersökningen utfördes i juni månad 2023 av arkeolog Kristina Jonsson som även har sammanställt denna rapport.

Fornlämnings- och områdesbeskrivning

Undersökningsområdet ligger i västra Odensala i sluttning ned mot Storsjön. Idag består närområdet dels av villatomter, dels av grönytor som delvis är bebyggda med kolonitradgårdar (figur 2). I de sydligaste partierna längs sjön går den aktuella kraftledningsgatan längs med järnvägen.



Figur 2. Undersökningsområdet samt kända övriga forn- och övriga kulturhistoriska lämningar i närområdet. Underlagskarta från Lantmäteriet (Topografiska webbkartan). Skala 1:5 000.

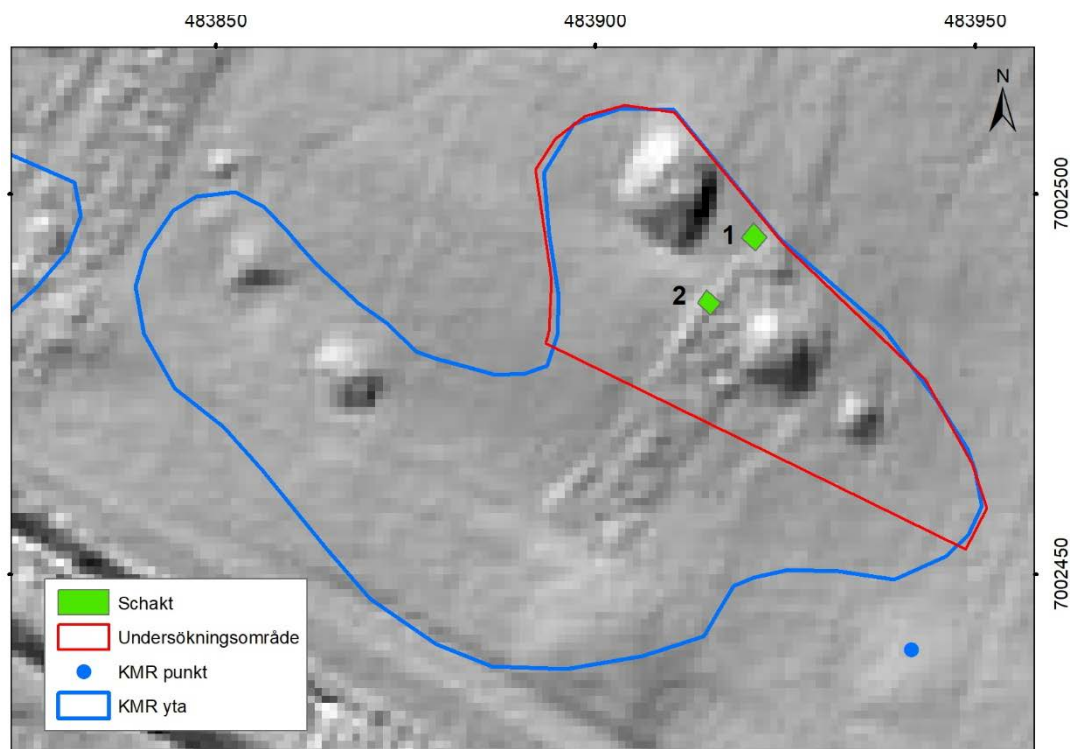
Gravfält L1946:9998 beskrivs i Kulturmiljöregistret (KMR) sammanfattningsvis enligt följande: Gravfält, 110×80 m st (VNV–ÖSÖ), bestående av 6 högar, 6–13 m diam och 0,5–1,7 m h, med i ytan varierande antal stenar, 0,1–1,0 m st, vanligen 0,1–0,2 m st, och mer eller mindre övertorvade. Den sydligaste högen har mycket otydlig begränsning och höjd, troligen svårt skadad (tidigare uppskattad höjd 0,8 m).

De övriga fornlämningar och möjliga fornlämningar som finns i närområdet utgörs i princip uteslutande av gravhögar och gravfält från järnålder (fornlämningar) och by-/gårdstomter (möjliga fornlämningar), samt ett röjningsröse (övrig kulturhistorisk lämning). Direkt väster om undersökningsområdet ligger by-/gårdstomten L1945:1043 som består av två separata ytor. I grönområdet där det aktuella gravfältet ligger finns även gravhögar L1945:53, 58, 178, 393 (undersökt och borttagen), 672, 746, röjningsröse L2021:5178 samt by-/gårdstomt L1945:1047.

Metod, genomförande och resultat

Undersökningen genomfördes som en schaktningsövervakning under arbetets gång. Stolpe 1 stod mellan de två nordligast belägna gravhögar (se figur 3), och ett av dess stag var förankrat i graven söder om stolpen. Stolpe 2 stod direkt nordväst om samma gravhög.

Inledningsvis grävdes järnbyglarna som staglinorna är fästa i fram, med hjälp av spade. Bygeln som var förankrad i gravhögen var inte övertorvad, varvid ingen grävning var nödvändig där. Övriga byglar framkom direkt under torven. Staglinorna lossades, och därefter sågades stolpen av och lyftes bort. Den kvarvarande nedre delen av stolpen drogs rakt upp ur marken med hjälp av grävmaskin med gripklo. Hålet efter den gamla stolpen grävdes därefter ur till en storlek på ca 2,5×2,5 meter i plan, ned till 2–2,3 meters djup varefter den nya stolpen sattes på plats.



Figur 3. Schaktplan med stolpgroparna markerade. Underlagskarta från Lantmäteriet (höjdmodell, terrängskuggning). Skala 1:1 000.

I båda schakten framkom endast kantiga stenar i storlek 0,3–0,6 meter som använts som skoning när de gamla stolparna sattes upp år 1949, samt omrörda massor av sand och grus. Inget av arkeologiskt intresse framkom vid undersökningen.

Administrativa uppgifter

Länsstyrelsens diarienummer:	431-6904-2020
Undersökningstid:	21 juni 2023
Personal:	Kristina Jonsson
Undersökt yta:	-
Läge och koordinater:	X 7002482, Y 483921
Koordinatsystem:	Sweref 99TM
Höjdsystem:	-
Dokumentationsmaterial:	-
Fynd:	-

RAPPORTSERIE – JAMTLI, 2023

ISSN 1654-2045

- 2023:1 Marby gamla kyrka. Byte av stickspåntak, 2022
Henrik Ylikoski
- 2023:2 Fornminnesinventeringen kring Lossen 2022
Annabell Fogelberg
- 2023:3 Målning av hållristningarna i Glösa och Gärde. Fornvårdsprojekt, delrapport 2022
Anna Engman
- 2023:4 Arkeologisk undersökning i form av schaktningsövervakning vid bytomt/gårdstomt L1947:4696 på fastighet Valla 5:11
Annabell Fogelberg
- 2023:5 Handöls kapell. Kulturhistorisk utredning av begravningsplats
Victoria Bly
- 2023:6 Igulsberget. Arkeologisk förstudie inför anläggande av vindkraftspark
Anna Engman
- 2023:7 Vallbo kapell. Kulturhistorisk utredning av begravningsplats
Victoria Bly
- 2023:8 Frägnberget. Arkeologisk förstudie inför anläggandet av vindkraftspark
Anna Engman
- 2023:9 Åre gamla kyrka. Kulturhistorisk utredning av begravningsplats
Victoria Bly
- 2023:10 Undersåkers kyrka. Kulturhistorisk utredning av begravningsplats
Victoria Bly
- 2023:11 Arkeologisk utredning i Odensala
Kristina Jonsson
- 2023:12 Torråsen. Arkeologisk utredning inför anläggande av nytt regemente
Anna Engman
- 2023:13 Schaktning vid gravhögar i Odensala
Kristina Jonsson