

Arkeologisk utredning inför bygge av skogsbilväg på fastighet Rörvattnet 1:241

Hotagens socken, Krokoms kommun, Jämtlands län

Annabell Rahm



RAPPORT – JAMTLI 2020:36
ISSN 1654-2045

Utgivning och distribution:

Jamtli

Box 709

831 28 Östersund

Tel. 063 - 15 01 00

© Jamtli 2020

Redigering och layout av framsida: Lena Ljungkvist

Jamtli medger spridning av dokumentationsmaterialet med Creative Commons-licensen CC BY, undantaget Lantmäteriets kartor samt annat upphovsrättsskyddat material.

Länsstyrelsens diarienummer: 431-2323-2020

ISSN 1654-2045

Innehållsförteckning

Sammanfattning	1
Inledning.....	1
Bakgrund.....	1
Kulturmiljöbeskrivning.....	1
Syfte	2
Metod och genomförande.....	2
Utredningens genomförande och resultat.....	2
Beskrivning av genomförande	2
Resultat	2
Vidare åtgärder	2
Administrativa uppgifter	3

Sammanfattning

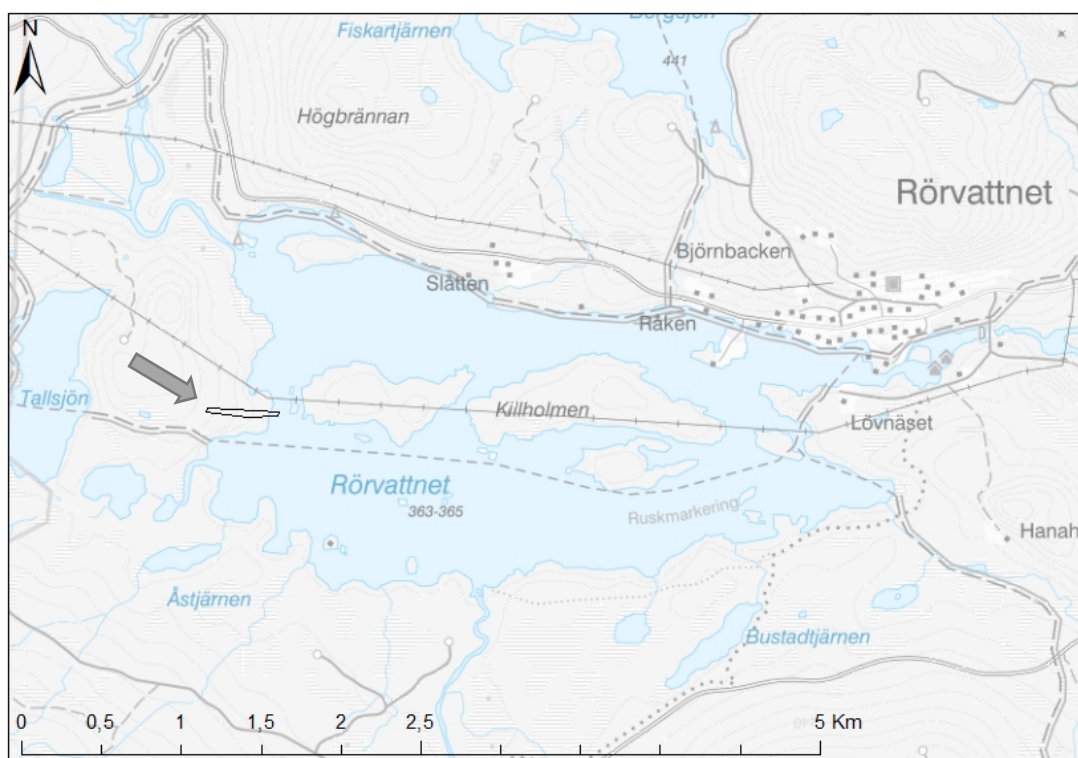
Alf Nilsson planerar att, på uppdrag av Olof och Bob Persson, bygga en skogsbilväg på fastighet Rörvattnet 1:241. Inför bygget beslutade Länsstyrelsen i Jämtlands län om en arkeologisk utredning. Jämtlands arkeolog Annabell Rahm utförde utredningen och inga lämningar framkom.

Inledning

Bakgrund

På fastighet Rörvattnet 1:241 planerar Alf Nilsson bygga en skogsbilväg på uppdrag av Olof och Bob Persson. Intill denna ska även en täkt öppnas för att ta material till vägen. Utredningsområdet är ca 450 m långt och omfattar ca 16 000 m².

Länsstyrelsen i Jämtlands län bad Jämtli om en kostnadsberäkning för att utföra en arkeologisk utredning inför vägbygget. Kostnadsberäkningen godkändes och beslut om att Jämtli skulle utföra utredningen togs av Länsstyrelsen 2020-04-09 och hade diarienummer 431-2323-2020.



Figur 1. Översikt på området kring Rörvattnet. Svart polygon till vänster i bild är utredningsområdet.
Bakgrundskarta: Topografiska webbkartan.

Kulturmiljöbeskrivning

Utredningsområdet är beläget ca 3 km väster om byn Rörvattnet. Utredningsområdet ligger inom Jijnjevaeries sameby i de östra delarna av de fjällnära skogarna och ca 6 km från gränsen mot Norge. Området kring sjön Rörvattnet fornminnesinventerades av Riksantikvarieämbetet 1973, dock mycket översiktligt och därför är inga arkeologiska lämningar kända närmare än ett par kilometer bort från utredningsområdet. På den här typen av plats, d.v.s. en udde i en sjö i fjällnära skogslandskap, skulle man kunna förväntas hitta stenåldersboplatser, samiska lämningar, fångstgropar eller skogsbrukslämningar.

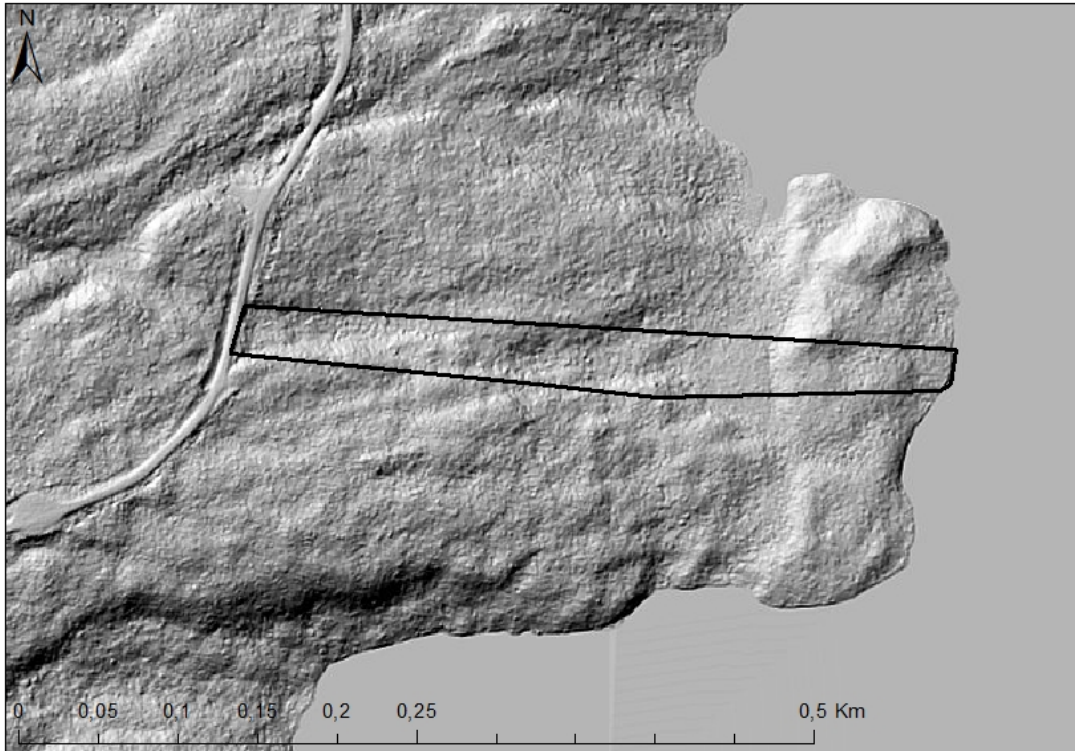
Syfte

Syftet med utredningen är att ta reda på om några arkeologiska lämningar berörs av det planerade skogsbilvägsbygget.

Metod och genomförande

Den arkeologiska utredningen genomfördes som en fördjupad fornminnesinventering och följde Riksantikvarieämbetets riktlinjer och praxis.

Närmare den södra kanten av det markerade utredningsområdet (se figur 2) hade dragningen för den kommande skogsbilvägen markerats med snitselband och därför utreddes ytterligare ett tiotal meter S om utredningsområdet.



Figur 2. Utredningsområdet enligt beslutet markerat i svart.

Utredningens genomförande och resultat

Beskrivning av genomförande

Den arkeologiska utredningen genomfördes som en fördjupad fornminnesinventering och följde de riktlinjer och praxis som utarbetats av Riksantikvarieämbetet. Området gick av i ett sicksackmönster från V till Ö och tillbaka. Extra vikt lades längs den södra delen där vägen kommer byggas.

Resultat

Inga lämningar påträffades inom det angivna området.

Vidare åtgärder

Då inga lämningar påträffades vid utredningen anser Jamtli att inga ytterligare arkeologiska åtgärder behövs i det aktuella området. Beslut i ärendet fattas av Länsstyrelsen i Jämtland.

Administrativa uppgifter

Länstyrelsens diarienummer:	431-2323-2020
Jamtli's diarienummer:	56-2020-F5CC
Undersökningstid:	2020-06-18
Personal:	Annabell Rahm
Undersökt yta:	15 829 m ²
Läge och koordinater:	Utredningsområdets mittpunkt N 7092621, E 449973
Koordinatsystem:	SWEREF 99 TM
Dokumentationsmaterial:	Dokumentationsmaterial i form av shapefiler och digitala bilder förvaras på Jamtli

RAPPORTSERIE – JAMTLI, 2020

ISSN 1654-2045

- 2020:1 Vattentornet vid Värnamo station – kulturhistorisk utredning
Björn Olofsson
- 2020:2 Arkeologisk undersökning av:
En kolbotten efter resmila (Älvros 749)
En järnframställningsplats (Älvros 750)
Tre fångstgropar (Älvros 755, Älvros 758 och Älvros 760)
Annabell Rahm
- 2020:3 Vid karolinergraven i Rista? Arkeologisk utredning
Kristina Jonsson
- 2020:4 Bostadshus i Lungre. In- och utvändiga åtgärder, 2019
Henrik Ylikoski
- 2020:5 Karlstad C och Vikenpassagen. Järnvägsanknutet kulturarv, 2019
Henrik Ylikoski
- 2020:6 Begravningsplatsen under bogårdsmuren. Analysrapport över arkeologisk undersökning i samband med restaurering av bogårdsmuren vid Frösö kyrka
Anna Engman
- 2020:7 Almdalens fångstgropar. Arkeologisk provtagning och datering av Laxsjö 125, Laxsjö 139 och Laxsjö 101:1 inom fjällägenheten Almdalen 1:1
Annabell Rahm
- 2020:8 Byggnadsminnet Campus A4, byggnad 9. Fasadenovering, 2019
Sara Höglund
- 2020:9 Vindkraftspark Olofsberg. Kulturhistorisk landskapsanalys inför planerad vindkraftspark
Anna Engman
- 2020:10 Besiktning. Hallen 113, By/gårdstomt, Hallen 131, Hamnanläggning, Hallen 20:1, Fångstgrop och Oviken 115:1, Blästbrukslämning
Anna Engman
- 2020:11 Arkeologisk utredning på fastigheterna Brunflo Prästbord 1:12 och Brunflo Prästbord 1:13 2
Annabell Rahm
- 2020:12 Arkeologisk utredning i Hamre, Duved
Annabell Rahm
- 2020:13 Järnvägsbanken Stora helvetet – dokumentation i samband med rivning 2018–2019
Björn Olofsson
- 2020:14 Öxnereds stationsområde – kulturhistorisk utredning
Björn Olofsson
- 2020:15 Besiktning Ås 104:1, Fossil åker, och Ås 104:2, Fäbod
Annabell Rahm
- 2020:16 Fossil åkermark i Löfsåsen. Schaktningsövervakning i närheten av ett ödesböle
Kristina Jonsson

- 2020:17 En fåbodstuga från 1700-talet på Gammalbodarna. Kartering och arkeologisk förundersökning vid Granbotäkten
Kristina Jonsson
- 2020:18 Deponiplatser utefter väg E10. Arkeologisk utredning i samband med anläggandet av deponiplatser längst väg E 10 i Kalix och Överkalix kommuner
Anna Engman
- 2020:19 Matarledning mellan Norra stambanan och Robertsfors inför byggandet av Norrbotniabanan. Arkeologisk utredning steg 1 och 2
Anna Engman
- 2020:20 Marieby kyrka. Målning av tak, 2020
Henrik Ylikoski
- 2020:21 Hede kyrka. Målning av klockstapel, 2020
Henrik Ylikoski
- 2020:22 Krokomsporten. Arkeologisk utredning
Kristina Jonsson
- 2020:23 Storsjö kyrka. Exteriör restaurering av kyrka, stigport samt staket
Sara Höglund
- 2020:24 Aspås kyrka – ny trappa och ramp, 2020
Henrik Ylikoski
- 2020:25 Utredning, etapp 2, längs med väg 829
Anna Engman
- 2020:26 Arkeologisk utredning av boplatsen L1947:8847 inför planerade byggnationer på fastigheten Skålan 3:39
Karl-Johan Olofsson
- 2020:27 Arkeologisk utredning av fångstgropssystemet L1946:6692 inför planerad nedgrävning av kraftledning
Karl-Johan Olofsson
- 2020:28 Arkeologisk utredning av gårdstomten L1947:6267 inför planerade byggnationer
Karl-Johan Olofsson
- 2020:29 Besiktning Hallen 334
Anna Engman
- 2020:30 Stolpar vid Storåströmmen. Arkeologisk undersökning i form av schaktningsövervakning
Kristina Jonsson
- 2020:31 Kraftledning mellan Rätan och Sångbäcksvallen. Arkeologisk utredning, etapp 1
Anna Engman
- 2020:32 Brunflo kyrka. Datering av stolpar i klocktorn, 2020
Olof Holm
- 2020:33 Ovikens gamla kyrka. Renovering av fönster 2019–2020
Henrik Ylikoski
- 2020:34 Ovikens gamla kyrka. Restaurering av bogårdsmur 2020
Henrik Ylikoski
- 2020:35 Arkeologisk undersökning i form av schaktningsövervakning på ödesbölet Skute, L1945:4765
Annabell Rahm

2020:36 Arkeologisk utredning inför bygge av skogsbilväg på fastighet Rörvattnet 1:241
Annabell Rahm